

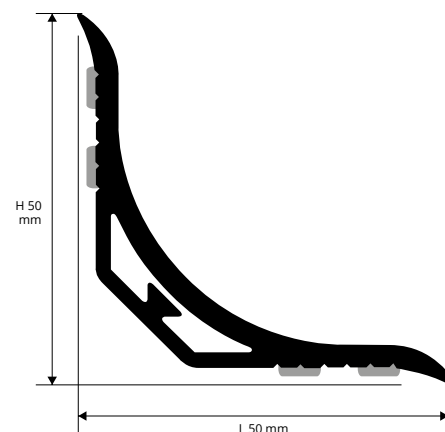
**PROSEAL 50** вогнутые гигиенические профили для нанесения между полом и существующими облицовками. Являются обязательными в соответствии с санитарными нормами U.L.SS и европейскими директивами для общественных заведений. Упрощают чистку внутренних углов, просты в укладке благодаря самоклеющемуся силикону либо в версии без клея с акриловым силиконом. Устойчивы к чистящим средствам и растворам, обычно используемым при чистке. Изготовлены из антиударной виниловой смолы в трех стандартных расцветках. Угловые соединения внутренние/внешние и трехсторонние соединения наружных и трехсторонних углов, заглушки упрощают и улучшают укладку.

## PROSEAL 50

УДАРОПРОЧНАЯ НЕТОКСИЧНАЯ  
КОЭКСТРУДИРОВАННАЯ ВИНИЛОВАЯ  
СМОЛА ЦВЕТНАЯ (ГИБКАЯ/НЕ ГИБКАЯ)



PSA 50-... / PSAА 50-...  
масштаб 1:1



внутренние углошпательные гигиенические профили

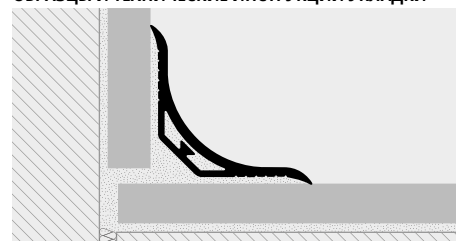
УДАРОПРОЧНАЯ НЕТОКСИЧНАЯ КОЭКСТРУДИРОВАННАЯ ВИНИЛОВАЯ СМОЛА.  
Длина бруска 2,5 Лин.М

Артикул	€/Лин.М	€/шт.
PSA 50-... упак 40 Лин.М	7,35	18,38
PSAA 50-... упак 30 Лин.М (с клеящим средством)	10,16	25,40

Цвета, имеющиеся в наличии: 01 - 03 - 04.  
Код выбранного цвета нужно добавить к коду артикула.  
Например: PSA 50-... (выбранный цвет Белый) PSA 50-01.



### ОБРАЗЦЫ И ТЕХНИЧЕСКИЕ ИНСТРУКЦИИ УКЛАДКИ



1. Выберите PROSEAL 50 подходящего цвета и типа. 2. Очистите поверхность, на которую накладывается профиль, убедитесь, что поверхность сухая и очищенная от грязи и жирностей. Нанесение рекомендуется выполнять при минимальной температуре 15°. 3. Снимите защитную бумажную пленку с клейкого средства, в изделиях без клейкого средства нанесите силикон, и нанесите, точно надавливая равномерно по всему профилю, не используя молоток. Используйте внутренние, наружные и трехсторонние соединительные элементы для углов, постоянно нанося силикон, чтобы закрепить их. ВАЖНО: Версию PROSEAL с клейкой поверхностью нельзя наносить на пористые поверхности. Для пористых поверхностей используйте подходящий силикон.

### ЦВЕТОВАЯ ГАММА

01 - Белый	03 - Цементный серый	04 - Светло бежевый

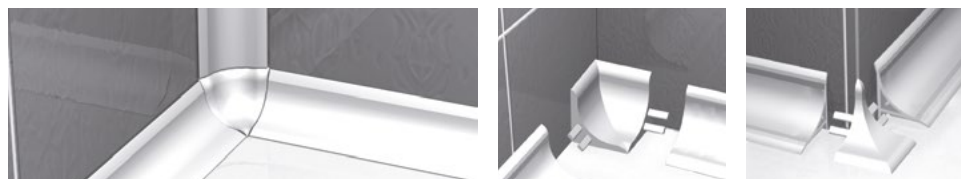
## ФИТИНГИ С ВНУТРЕННИМ И ВНЕШНИМ УГОЛОМ И ЗАГЛУШКИ

НЕТОКСИЧНАЯ ВИНИЛОВАЯ СМОЛА

ФИТИНГИ ,СОЕДИНЕНИЯ И ЗАГЛУШКИ (по PROSEAL 50)

Артикул	€/упак. 2 шт.	€/упак. 10 шт.
TRI 50-... (внутренний угол)	7,42	35,04
TRE 50-... (наружный угол)	7,42	35,04
TRT 50-... (трехсторонний угол)	7,42	35,04
TRC 50-... (заглушки)	7,42	35,04
TGN 50-... (соединители)	7,42	35,04

Цвета, имеющиеся в наличии: 01 - 03 - 04.  
Код выбранного цвета нужно добавить к коду артикула.  
Например: TRI 50-... (выбранный цвет Белый) TRI 50-01.



НАРУЖНЫЙ УГОЛ

ТРЕХСТОРОННИЙ УГОЛ

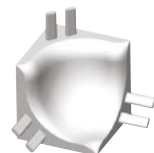
ЗАГЛУШКИ

СОЕДИНИТЕЛИ

ВНУТРЕННИЙ УГОЛ



TRE 50-...



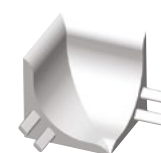
TRT 50-...



TRC 50-...



TGN 50-...



TRI 50-...

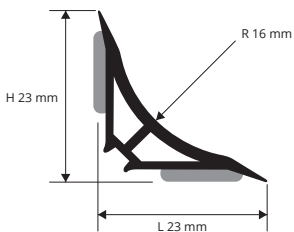
## PROSEAL 25

УДАРОПРОЧНАЯ НЕТОКСИЧНАЯ  
КОЭКСТРУДИРОВАННАЯ ВИНИЛОВАЯ СМОЛА  
ЦВЕТНАЯ (ГИБКАЯ/НЕ ГИБКАЯ)

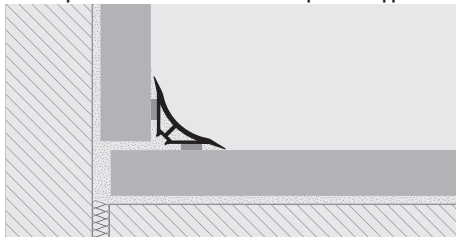
**PROSEAL 25** вогнутые гигиенические профили для нанесения между полом и существующими облицовками. Являются обязательными в соответствии с санитарными нормами U.L.SS и европейскими директивами для общественных заведений. Упрощают чистку внутренних углов, просты в укладке благодаря самоклеющемуся силикону либо в версии без клея с акриловым силиконом. Устойчивы к чистящим средствам и растворам, обычно используемым при чистке. Изготовлены из антиударной виниловой смолы в трех стандартных расцветках. Угловые соединения внутренние/внешние и трехсторонние соединения наружных и трехсторонних углов, заглушки упрощают и улучшают укладку.

внутренние уплотнительные гигиенические профили

PSA 25-...  
PSAA 25-...  
масштаб 1:1



ОБРАЗЦЫ И ТЕХНИЧЕСКИЕ ИНСТРУКЦИИ УКЛАДКИ



1. Выберите PROSEAL подходящего цвета и типа. 2. Очистите поверхность, на которую накладывается профиль, убедитесь, что поверхность сухая и очищенная от грязи и жирностей. Нанесение рекомендуется выполнять при минимальной температуре 15°. 3. Снимите защитную бумажную пленку с клеевого средства, в изделях без клеевого средства нанесите силикон, и нанесите, точно надавливая равномерно по всему профилю, не используя молоток. 4. Используйте внутренние, наружные и трехсторонние соединительные элементы для углов, постоянно наносите силикон, чтобы закрепить их. Версию PROSEAL с клеевой поверхностью нельзя наносить на пористые поверхности. Для пористых поверхностей используйте подходящий силикон.



УДАРОПРОЧНАЯ НЕТОКСИЧНАЯ КОЭКСТРУДИРОВАННАЯ ВИНИЛОВАЯ СМОЛА  
Длина бруска 2,5 Лин.М

Артикул	€/Лин.М	€/шт.
PSA 25-... упак. 50 ML	3,39	8,48
PSAA 25-... упак. 50 ML (с клеевым средством)	5,40	13,50

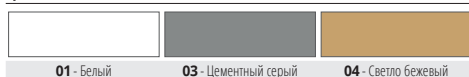
Цвета, имеющиеся в наличии: 01 - 03 - 04.  
Код выбранного цвета нужно добавить к коду артикула.  
Например: PSA 25-... (выбранный цвет Белый) PSA 25-01.



КОМПЛЕКТ PROSEAL 25 (бруска длиной 1,80 Лин.М + 2 бруска длиной 0,90 Лин.М + 2 фитинги для внутр.угла, 1 левост.заглушка и 1 правост. заглушка)

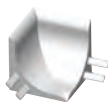
описание	Артикул	€/компл.
Kit PROSEAL 25	KTPSA 25-01	27,81
1 PROSEAL 25 1,8 лин.м.	PSA 25-01	
2 PROSEAL 25 0,90 лин.м	PSA 25-01	
2 фитинги для внутр.угла	TRI 25-01	
2 заглушки	TRC 2501	

### ЦВЕТОВАЯ ГАММА

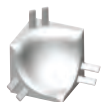


## ФИТИНГИ С ВНУТРЕННИМ И ВНЕШНИМ УГЛОМ И ЗАГЛУШКИ

НЕТОКСИЧНАЯ ВИНИЛОВАЯ СМОЛА



ВНУТРЕННИЙ  
УГОЛ  
TRI .../.../...



ТРЕХСТОРОННИЙ  
УГОЛ  
TRT .../.../...



НАРУЖНЫЙ  
УГОЛ  
TRE .../.../...



ЗАГЛУШКИ  
TRC .../.../...

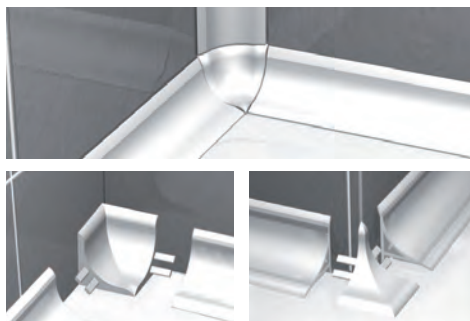


СОЕДИНИТЕЛИ  
TGN .../.../...

ФИТИНГИ С ВНУТРЕННИМ И ВНЕШНИМ УГЛОМ И ЗАГЛУШКИ (по PROSEAL 25)

Артикул	€/упак. 2 шт.	€/упак. 10 шт.
TRI 25-... (внутренний угол)	4,53	21,53
TRE 25-... (наружный угол)	4,53	21,53
TRT 25-... (трехсторонний угол)	4,53	21,53
TRC 25-... (заглушки)	4,12	20,60
TGN 25-... (соединители)	4,12	20,60

Цвета, имеющиеся в наличии: 01 - 03 - 04.  
Код выбранного цвета нужно добавить к коду артикула.  
Например: TRI 25-... (выбранный цвет Белый) TRI 25-01.

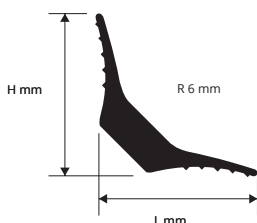


## PROSEAL FLEX

ГИБКАЯ ВИНИЛОВАЯ СМОЛА

**PROSEAL FLEX** вогнутые гигиенические профили для нанесения между полом и существующими облицовками. Изготовлены из гибкой антиударной виниловой смолы черного цвета в двух стандартных размерах. Применяются в общественных заведениях, а также на промышленных предприятиях.

PSF 15  
PSF 20  
PSF 25



### ТЕХНИЧЕСКИЕ ИНСТРУКЦИИ УКЛАДКИ

1. Очистите поверхность прикладыванию, обращая особое внимание на обезжиривание и высушивание. 2. Нанесите полоску силикона на PROSEAL FLEX. 3. Корректно установите профиль с равномерным нажимом и без применения молотка



ГИБКАЯ ВИНИЛОВАЯ СМОЛА

Длина бруска 2,5 Лин.М - упак. 40 Шт. - 100 Лин.М

Артикул	L x H мм	€/Лин.М	€/шт.
PSF 15-11	15x15	1,03	2,58
PSF 20-11	20x20	1,24	3,10
PSF 25-11	25x25	1,55	3,88

### ЦВЕТОВАЯ ГАММА

